

PARTOUT EN FRANCE

GRATUIT



la
20^E

FÊTE DE LA NATURE

DU 20 AU 25 MAI 2026

[FETEDELANATURE.COM](https://fetedelanature.com)

VILLE
DE  LÈVES

Jeu de piste

«explorateurs de la biodiversité communale»

La ville de Lèves participe à la 20^{ème} édition de la Fête de la Nature du 20 au 25 mai 2026 et vous invite à une balade libre (choix entre 3 ou 7 kms) à la recherche de la faune et de la flore lévoises.

Munis de ce livret, vous partirez à la découverte de la faune et la flore lévoises. Prenez en photo ce que vous aurez la chance de voir et envoyez votre plus belle photo par mail à mathilde.viard@leves.fr.

Comment participer ?

- 1 Vous devez être inscrit en mairie au 02 37 180 180 - contact@leves.fr
- 2 Vous devez vous munir de ce livret pour faire la balade.
- 3 A vous de jouer ! Vous avez jusqu'au 23 mai inclus pour réaliser la balade et aller à la découverte de la faune et la flore.
- 4 Prenez en photos les animaux, insectes, arbres que vous verrez, choisissez la plus belle de vos photos et envoyez-la avant le 23 mai minuit à mathilde.viard@leves.fr en indiquant vos coordonnées (nom, prénom, adresse, tél et mail).
- 5 Un jury sélectionnera la plus belle des photos.
- 6 Rendez-vous le **lundi 25 mai** à 14h place de l'Eglise pour une petite fête afin de remettre des cadeaux aux gagnants.



Partez à la découverte de la faune et la flore lévoises

Au fil de la balade, photographiez la faune et la flore remarquables. Surprenez-nous !

Voici quelques idées :



une fleur



un arbre



un insecte



un animal



un batracien



un oiseau

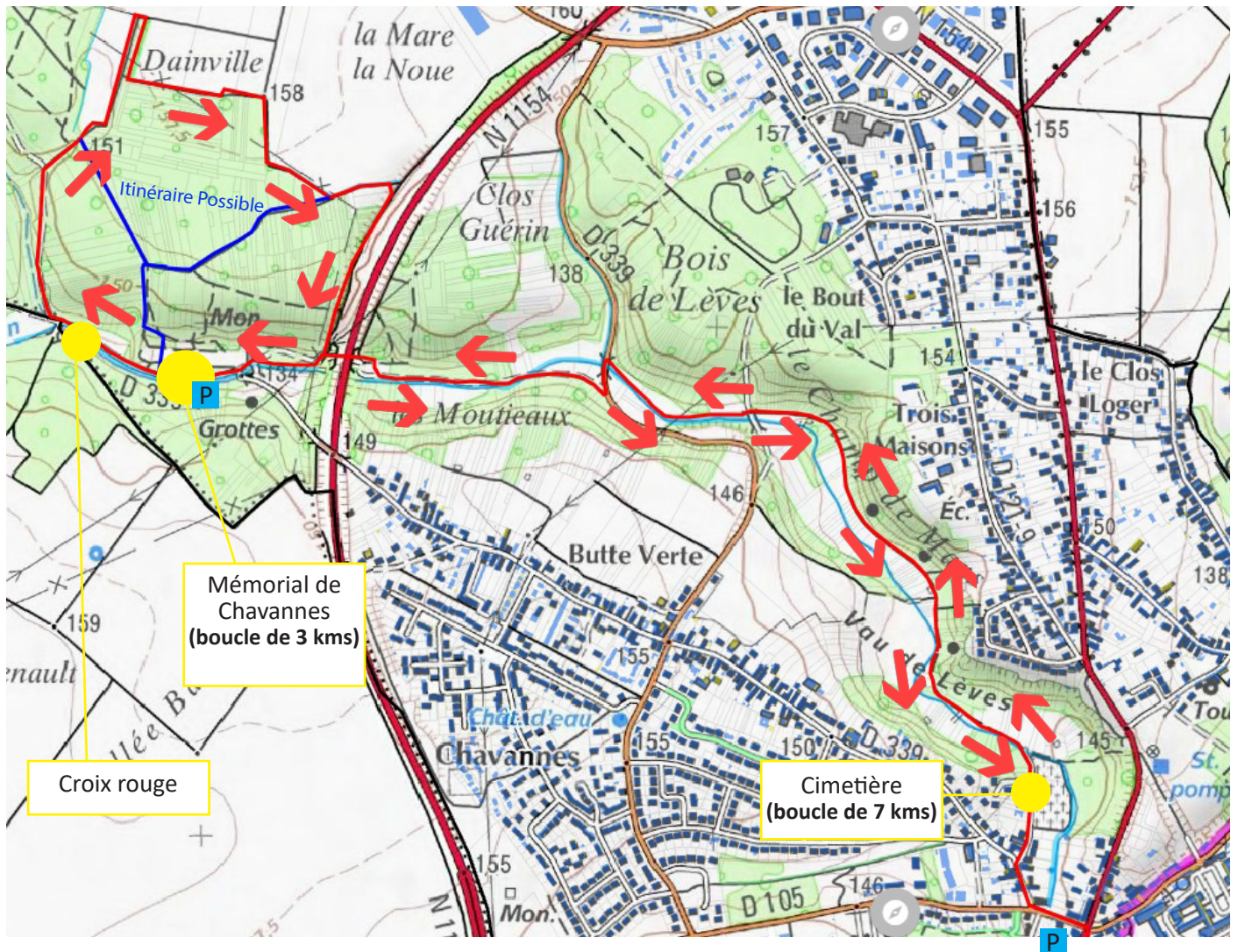
Envoyez-nous votre plus belle photo par mail avant le 23 mai minuit à :
mathilde.viard@leves.fr

Suivez le chemin !

Deux parcours sont proposés :

- Boucle de 7 kms - départ / arrivée au cimetière de Lèves (chemin de la Vallée).
- Boucle de 3 kms - départ / arrivée au Mémorial de Chavannes.

Le chemin à suivre (tracé rouge avec flèche sur le plan ci-dessous) sera signalé par des petites pancartes jaunes. Prévoir tenue adaptée à la météo et des chaussures de randonnée.



Nous vous remercions de respecter ce lieu de promenade. Attention de ne pas piétiner les endroits où il y a des fleurs pour pouvoir prendre une belle photo, ne pas les cueillir. Ne pas déranger les animaux ni essayer d'en attraper.

Ville de Lèves

4 place de l'Eglise - 28300 Lèves
02 37 180 180 - contact@leves.fr

